

Fanlar nasıl kururur



Kendine doğru çek

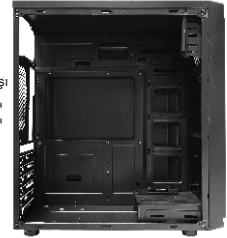
1- Kasa panelinden ön paneli ayırmak için, alt kısmı tutup kendinize doğru çekin.



Çıkış fanı
12 cm

Ön panelde
iki fan
12 cm

2- Vidalar kullanarak 2 fanı kasanın önüne sabitleyin.

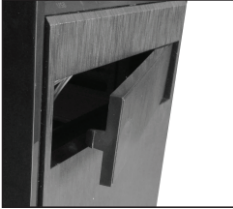


Akım
Hava Çıkışı

Akım
Hava Girişi

3- Giriş ve çıkış hava sirkülasyonunun doğru yönü

5,25 inçlik bir sürücü nasıl takılır



1- Optik sürücünün kapağını dışarı doğru itip ilgili kapağı çıkarın.



2- Yukarıdaki resimde gösterildiği gibi, optik sürücüyü bölmesinin altına yerleştirin.



3- Vidaları optik sürücüyü kasanın her iki tarafından kapatmak için kullanın.

2,5 inç depolama ekipmanını nasıl kurabilirsiniz?



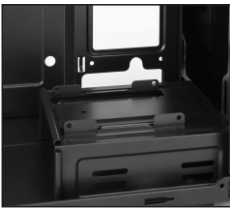
1- 2,5 inç sürücünün kurulum yeri



2- Yukarıdaki resimdeki gibi istenilen sürücü uygun yere koyun



3- 2,5 inçlik sürücüyü 4 özel vidayla kasa tepsisine vidalayın



1 - 2,5 inç depolama ekipmanı kurulum bölmesi



2- Yukarıdaki resimde olduğu gibi 2,5 inçlik sürücü Belirtilen konuma yerleştirin



3- 4 vidayla 2,5 inç sürücüyü Yerine sabitleyin

3,5 inç depolama ekipmanı nasıl kurulur



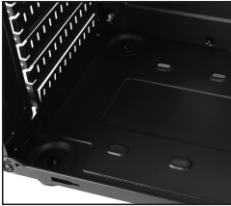
1- 3,5 inç depolama ekipmanı kurulum bölümüne



2- İstediğiniz sürücüyü bölmeğe koyun 3,5 inç yerleştirin



3- Sürücüyü yukarıdaki resimde gösterildiği gibi vidayla kasa gövdesine sabitleyin



1- Depolama ekipmanının kurulum yeri Kasanın alt kısmında



2- Yukarıdaki resimdeki gibi 3,5 inç sürücü gösterilen yere yerleştirin



3-Daha sonra sürücü kasasını alttan kasa gövdesine vidalayın

How to install fans



1- To separate the front panel from the case panel, grab the bottom and pull it towards you.

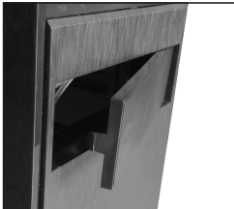


2- Secure the 2 fans to the front of the case using screws.



3- Correct direction of inlet and outlet air circulation

How to install a 5.25 inch drive



1- Take the cover off the optical drive and remove the corresponding cover.



2- As shown in the picture above such as the optical drive compartment.



3- Screw the optical drive into the case Use it to close from both sides.

How can you install 2.5-inch storage equipment?



1- 2.5 inch drive installation location



2- Put the desired drive in the appropriate place as in the picture above



3- Screw the 2.5-inch drive into the case tray with 4 special screws



1- 2.5 inch storage equipment installation compartment



2- Insert the 2.5 inch drive into the specified position as in the picture above



3- Secure the 2.5 inch drive in place with 4 screws

How to install 3.5 inch storage equipment



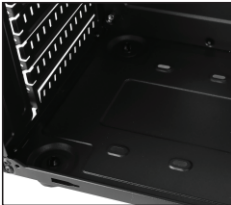
1- 3.5 inch storage equipment installation compartment



2- Put the desired drive in the bay 3.5 inches



3- Fix the drive to the case body with screws as shown in the picture above



1- Installation location of storage equipment At the bottom of the chassis



2- Insert the 3.5 inch drive as shown in the picture above



3-Then screw the drive case to the case body from the bottom