



GRIFIN G1 User Manual



www.green.net.tr



www.green.net.tr

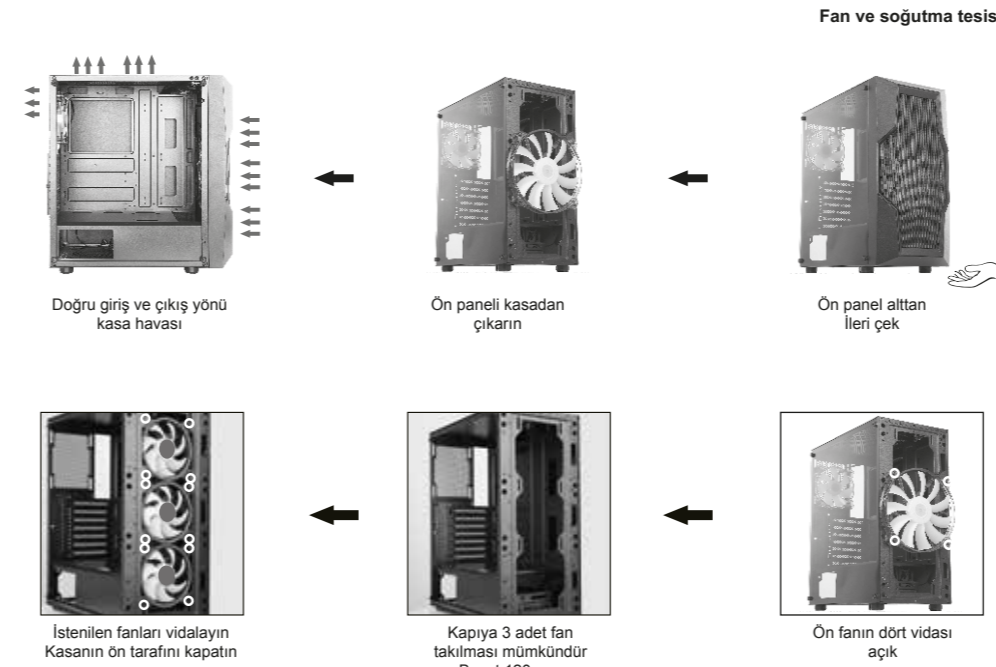


www.green.net.tr

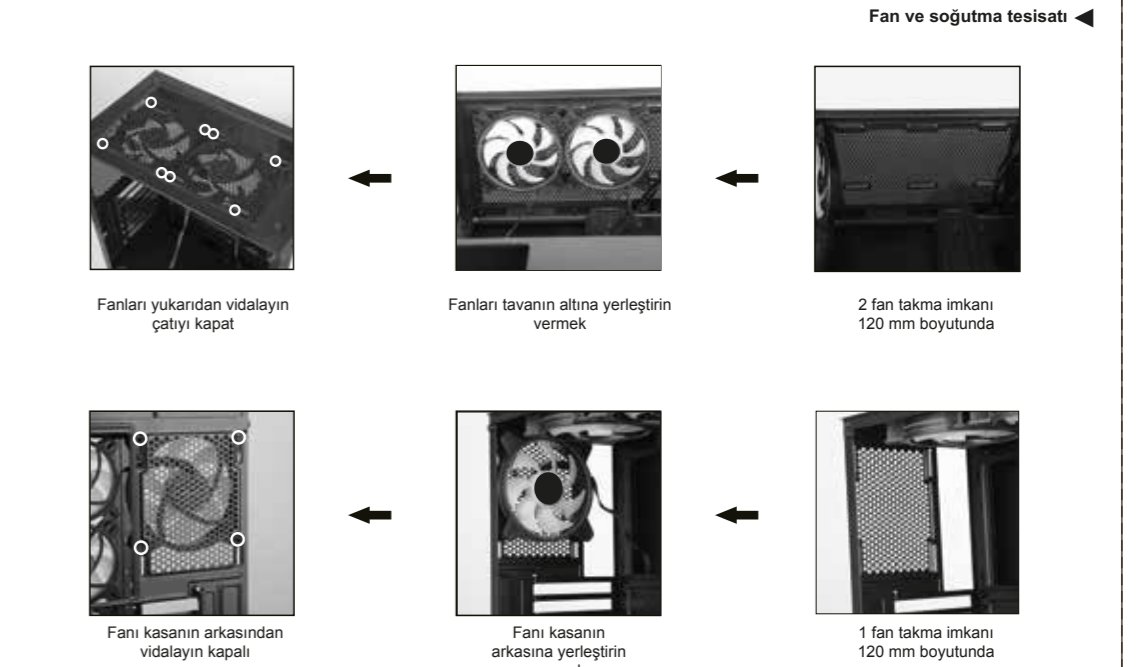
Kullanma Kılavuzu

Ürünler	Başlık	Açıklama				
	Sayı	17	6	8	3	4
Şekil						
Yükleme Konumu	MainBoard , SSD	PSU	HDD	MainBoard Stand	Tie Wrap	

<02>



<03>



<04>



www.green.net.tr



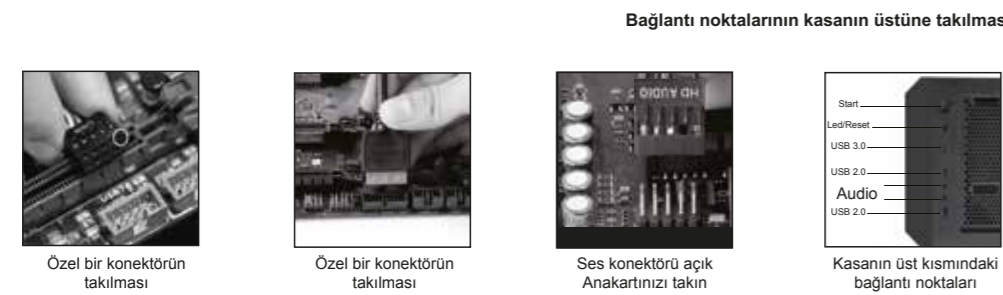
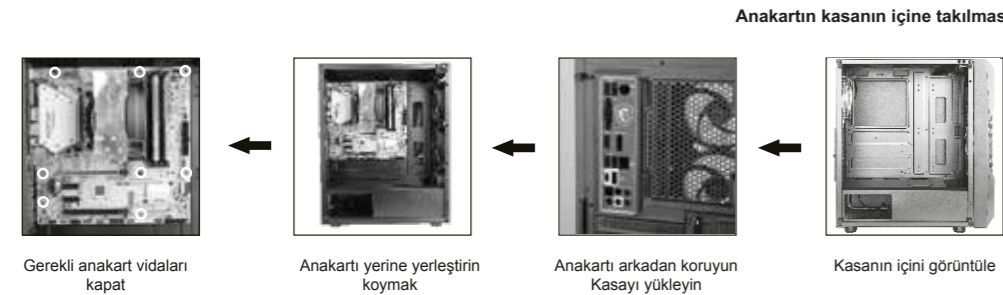
www.green.net.tr



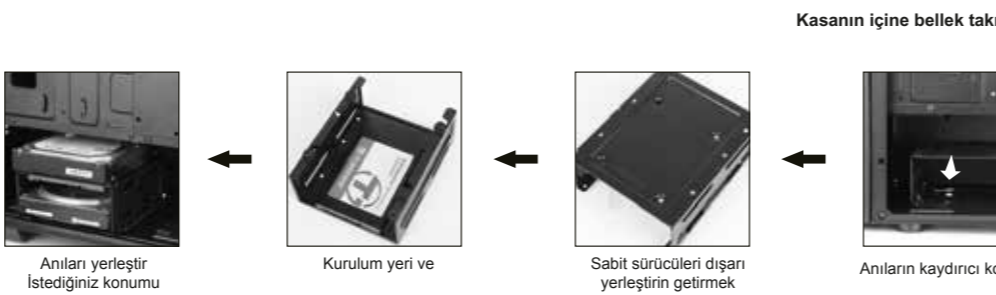
www.green.net.tr



www.green.net.tr



<05>

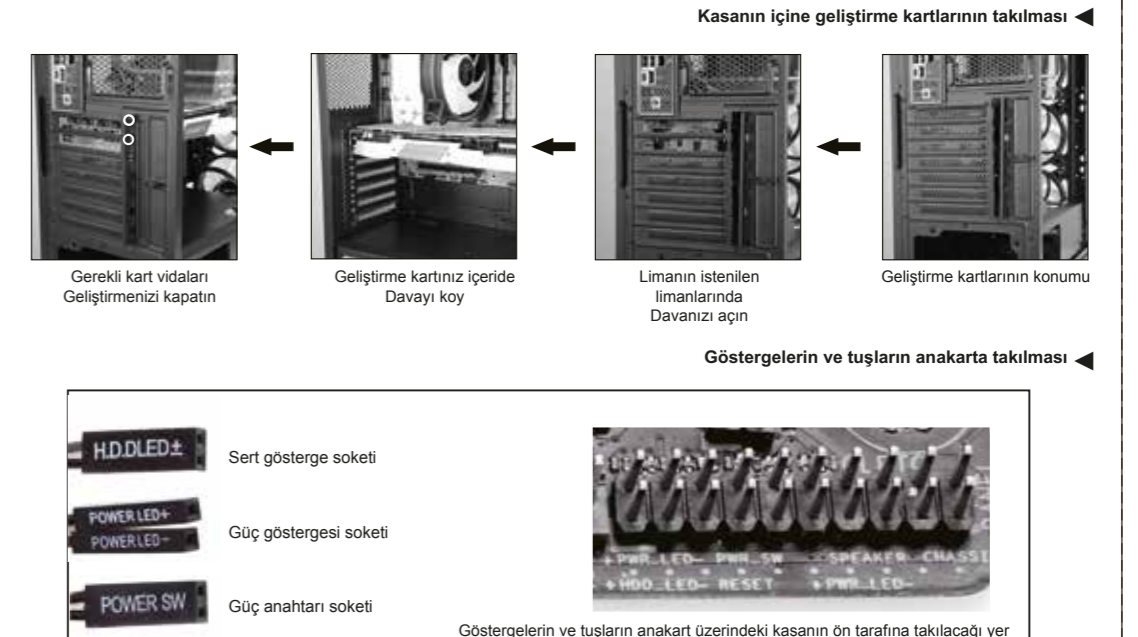


<06>



GREEN
GREEN PLANET BİLGİSAYAR A.Ş.
Finanskent Mah. Sarphan Finanspark No: 5/C No:41 Ümraniye / İSTANBUL
Tel: +90 216 473 36 01 - info@green.net.tr - www.green.net.tr

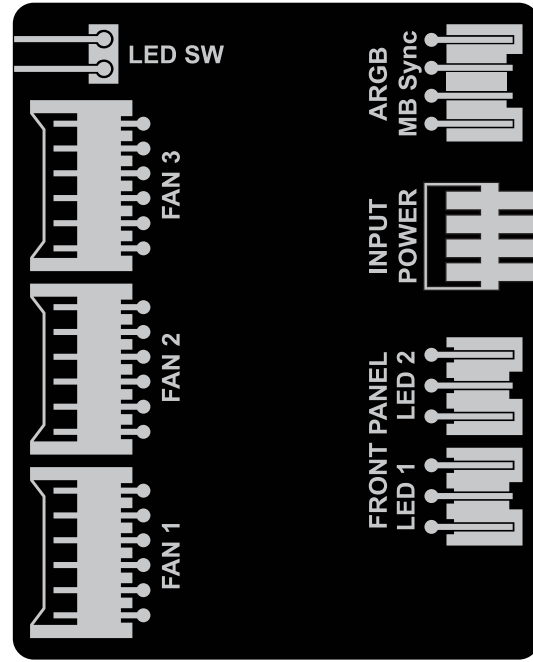
<07>



<08>

Manuel aydınlatma değiştirme modu için LED kasa anahtarıyla bağlantı için 2 pinli konektör

ARGB fanlarını kasadan hub'a bağlamak için ARGB fanlarıyla bağlantı için 6 pinli konektörler



MB Sychub kablosunu anakarta bağlamak için anakart senkronizasyon konektörü (anakart tarafından destekleniyorsa)

SATA gücüne hub güç konektörü

3 pinli ön panel aydınlatma konektörleri
Ön panel ARGB LED şeridini hub'a bağlamak için



Notlar

1. Yukarıdaki haritaya göre önce sata gücünü sata hub konektörüne bağlayın, ardından diğer konektörleri belirtilen konumdaki hub'a bağlayın.
2. Anakartınızda 3 pinli ARGB veya VDG soketi varsa MB Sync soketini anakarta bağlamak için yukarıdaki talimatları izleyin. Bu özelliği aktif hale getirmek için kasanın çatı panelinde bulunan "SW" LED switch'e 3 saniye basılı tutmanız yeterlidir. Bu durumda ya anakart yazılımını ya da SW LED switch'i kullanarak kasayı değiştirebilirsiniz. Kasa fanlarınızın ışık efektleri olacaktır.
3. Anakartınızda aydınlatma sistemi yoksa, kasanın çatısındaki LED SW kablosunu hub üzerinde belirtilen yere bağlayın, böylece tavandaki LED SW anahtarına basarak istediğiniz aydınlatma efektini manuel olarak değiştirebilir ve seçebilirsiniz.
4. Fan aydınlatma sistemini devre dışı bırakmak için kasanın tavan panelinde bulunan LED anahtarını 3 saniye basılı tutun.
5. Anakartınızda 4 pinli RGB soketi varsa voltaj farkından dolayı MB Sychub soketini anakarta bağlamayın.

3 pinli ARGB soketi yeni anakartların standardıdır

Anakartınız yeniyse ve 3 pinli ARGB soketi varsa, bu konektörü anakartınıza bağlayın, böylece yazılım efektlerini yazılım aracılığıyla değiştirebilirsiniz. Bu 3 pinli ARGB soketinin amacı, fanı 5 volt çalışma voltajıyla adreslemek ve onu 12 volt çalışma voltajına sahip 4 pinli RGB konektörlerine bağlamaktan kaçınmaktır.

3 pinli ARGB anakart konektörü

